

刷卡系统常见问题及解决方案

问题 1：刷卡后，找不到预约单

解决方案：

- 1 还未审核，或者审核完还未发送到刷卡器终端；
- 2 等到预约时间刷卡测试（时间预约）。
- 3 若预约单为复制产生，在刷卡器终端，可能显示不出来

问题 2：刷卡后，提示数据库中找不到该卡号或您没有权限

解决方案：

- 1 该卡未授权，需要联系管理员对该卡进行授权；
- 2 没有预约单

问题 3：刷卡后，出现报错对话框”串口初始化失败”

解决方案：

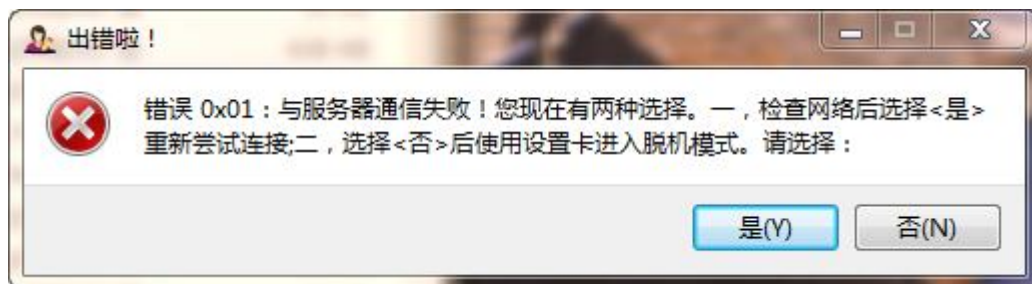
- 1 连接刷卡器与电脑主机的 usb 连接线松动或接触不良，可以将两端接口拔下来重新插好；
- 2 usb 线被换插了其他接口，可以将此接口拔下再插回原来的 usb 接口，或者插入新的 usb 接口，再根据添加新硬件的提示，完成驱动程序的安装，然后在设备管理器中将端口中“ch341a”的端口号改为与软件配置一致（默认为 com8）即可。

问题 4：刷卡器连接不上网络（现象：刷卡器面板的蓝灯闪烁）？

解决方案：

可以进行如下处理：将连接刷卡器的网线两头分别重新插紧，并将连接刷卡器的 usb 接口拔下再重插，倘若蓝灯还闪烁，请去确认刷卡服务器程序运行正常，若正常，肯定是网络线路故障，可联系网管检查。

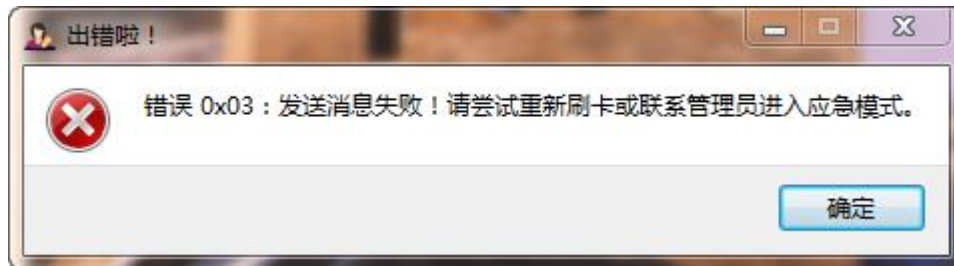
问题 5：弹出网络连接失败提示



解决方案：对于这个问题，请先确认刷卡器连接上网络（现象：刷卡器面板的灯

持续显示为红色)。然后选择是重新连接,如果一时网络故障无法排除,请选择否,然后联系系统管理员使用应急卡应急。应急后日志会记录在刷卡客户端上,网络恢复后会自动将日志上传到刷卡服务器上,刷卡服务器会将其再传送到预约系统上,如果应急中分析样品或进行数据处理,系统恢复联机后会自动生成委托单。

问题 6: 发送数据失败



解决方案: 这种问题发生的原因与网络环境有关系,如果网络环境不好,可能会发送数据失败,发生这种情况点击重试即可。

问题 7: 计算机没有按正常流程关机

解决方案: 计算机如果没有按正常操作流程关机,即突然断电或长按关机键关机。此时记录情况并不会丢失,下次登陆刷卡客户端后服务器会将上次不完整的记录添写完整,时间误差小于 1 分钟。

问题 8: 刷卡器指示灯一直为红,显示网络连接正常,启动客户端后一直连不上网络?

解决方案: 数据连线问题,更换至计算机上其他 USB 接口,重新设置 com 号后,重启计算机。

问题 9: 刷卡服务端如图报错提示?



解决方案: 这个是消息监听的问题,网络不好时会出现,只能通过自动重启 server 解决,正常安装 WindowsServer2003 应该就没问题,server.exe 会自动重启,不会出现报错。

但如果安装 WindowsServer2003 时,多装了一些关于 debug 的系统组件,则使用时会出现此报错提示。

彻底的解决办法是重新安装 WindowsServer2003,安装盘 CD2 的内容不要安装,正常装好后添加或删除程序里面应该只有两三个程序,还有把自动更新补丁关掉。此外要注意,如果半个月出一次报错提示很有可能是打了补丁不重启造成的。